

RAM RAPORU

☆ Özel eğitim ihtiyacı; tıbbi tanımlama ve değerlendirme, gelişimsel ve eğitsel değerlendirmeler yapılarak belirlenir.

- ⇒ Özel eğitime erken başlamak esastır.
- ⇒ Özel eğitim hizmetleri, bireyi sosyal ve fiziksel çevreden mümkün olduğu kadar ayırmadan planlanır ve yürütülür.
- ⇒ Özel eğitim gerektiren birey için bireysel eğitim planı geliştirilmesi ve eğitim programlarının bireyselleştirilerek uygulanması esastır.
- ⇒ Ailelerin, özel eğitim sürecinin her boyutuna aktif katılımının sağlanması esastır.

☆ Özel gereksinimi olan bireylerin, mümkün olan en erken dönemde, gereksinimlerine uygun eğitim ortamlarında, uygun yöntemler ve araç-gereçler kullanılarak desteklenmesi var olan kapasitelerini en üst seviyede kullanabilmeleri açısından önemlidir.

Destek Eğitim Raporu

Birey bu raporla istediği Özel özel eğitim kurumu ya da Rehabilitasyon merkezine doğrudan başvurabilir. (RAM raporunda bulunan amaçlar bireyin rehabilitasyon merkezinde çalışacağı amaçlardır. Okul çağında bulunan bireyler için ihtiyaç duyulması halinde tüm derslerden BEP hazırlanmalıdır.

KURUL TARAFINDAN VERİLEN KARARLAR

(Özel Eğitim Değerlendirme Kurulu)

(Resmi Tedbir)

- ◇ Üstün yeteneklilere yönelik tedbir alınması
- ◇ Normal eğitime devam etmesi
- ◇ Tam zamanlı kaynaştırma eğitimine alınması
- ◇ Evde Bakım
- ◇ Özel Eğitim Sınıfına Alınması
- ◇ Özel Eğitim Okullarına Yönlendirilmesi
- ◇ Evde Eğitim
- ◇ Halk Eğitime Yönlendirilmesi
- ◇ Özel Eğitim Mesleki Eğitim Merkezi

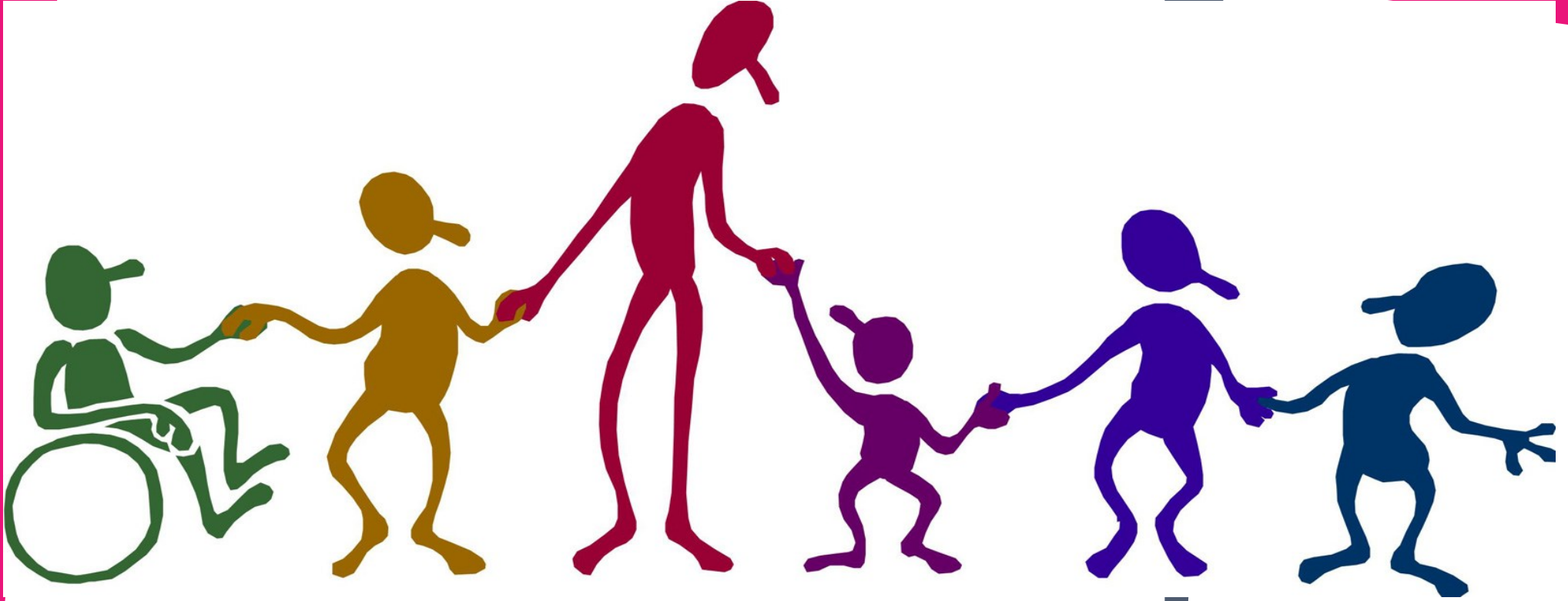
Yönlendirme/ Resmi tedbir raporu

Birey bu raporla İl Özel Eğitim Hizmetleri Kurulu'na başvurarak, ihtiyacı doğrultusunda yerleştirme kararı hazırlanmasını talep eder.

☆ Yerleştirme kararına; bireyin velisi karar tarihinden itibaren, yerleştirme kararı verilen okul veya kurumdaki rehberlik ve psikolojik danışma hizmetleri yürütme komisyonu ise kayıt tarihinden itibaren 70 iş gününden sonra itiraz edebilir.

☆ Eğitsel değerlendirme ve tanımlama ile yerleştirme kararlarıyla ilgili özel eğitim hizmetleri kuruluna yapılacak itirazlar incelenerek en geç 30 gün içerisinde sonuçlandırılır. Sonuç veliye, okula/kuruma ve RAM'a yazılı olarak bildirilir.





**ÖDEMiŞ REHBERLİK VE
ARAŞTIRMA MERKEZİ**

Telefon : 0 232 545 50 70

Mail: 808327@meb.k12.tr

Adres: Kuvvetli MAh. Barbaros cad.
No:2 ÖDEMiŞ/İZMİR

**ÖZEL
EĞİTİM
MERKEZİ**

Broşürde yer alan bilgiler; Özel Eğitim ve Rehberlik Hizmetleri Genel Müdürlüğü sitesi ve Özel Eğitim-PDR çeşitli internet sitelerinden derlenerek hazırlanmıştır.

Psk. Danışman ve Rehber Öğretmen İlknur UÇAR