



**YÜKSEKÖĞRETİM
KURUMLAR SINAVI (YKS)
ve
ÜST EĞİTİM KURUMLARI**

Yükseköğretim Kurumları Sınavı **3** oturum hâlinde yapılacaktır.

1

1. OTURUM

Temel
Yeterlilik
Testi
(TYT)

2

2. OTURUM

Alan
Yeterlilik
Testi
(AYT)

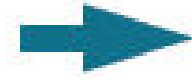
3. OTURUM

Yabancı
Dil Testi
(YDT)

3

SINAV TAKVİMİ

TYT
Temel
Yeterlilik Testi
120 Soru
165 Dakika



Haziran
Cumartesi



*10.15

AYT
Alan
Yeterlilik Testi
160 Soru
180 Dakika

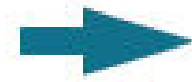


Haziran
Pazar



*10.15

DİL
Yabancı Dil
Testi
80 Soru
120 Dakika

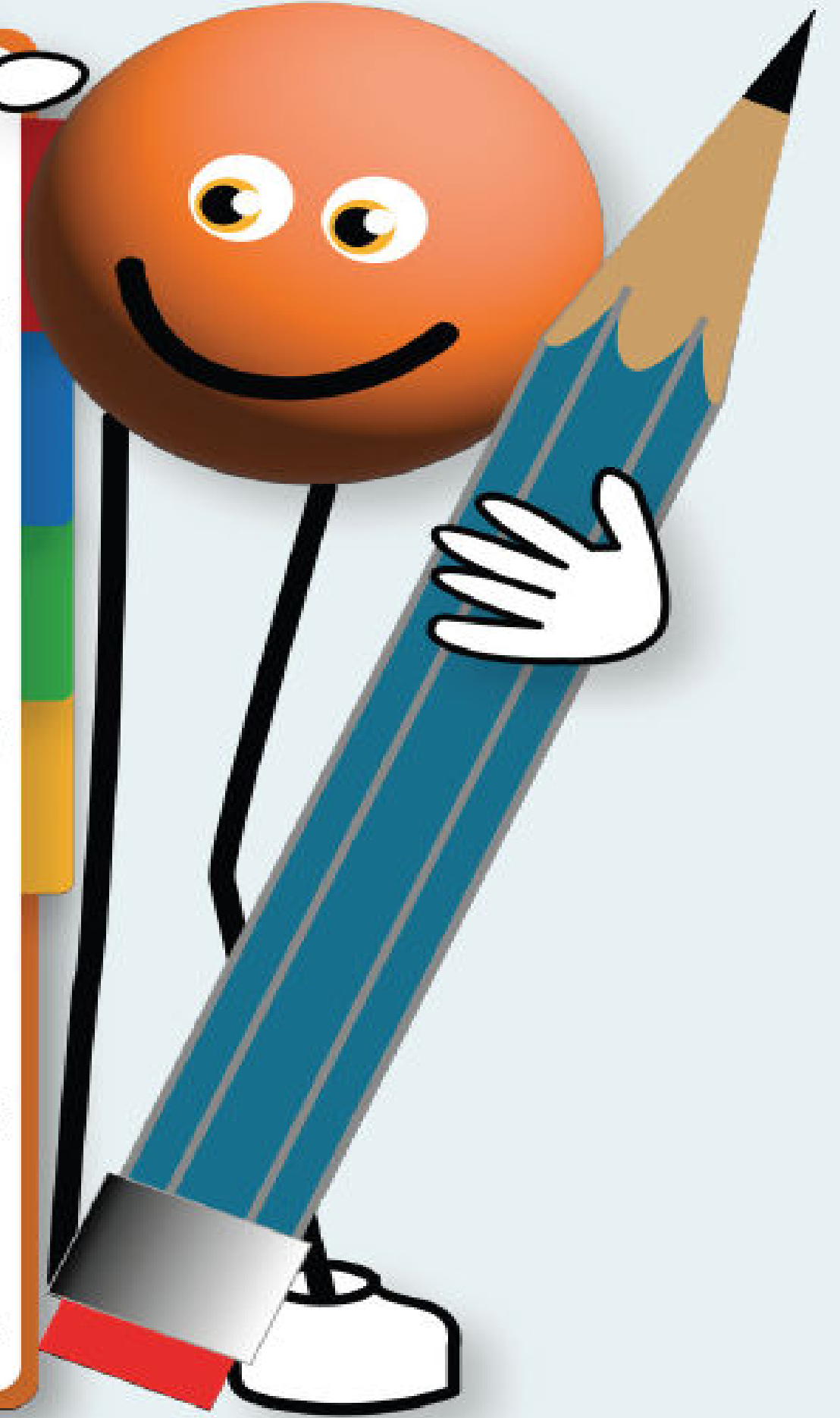


9
Haziran
Pazar



*15.45

*Sınav saatleri her sene yayımlanan kılavuz doğrultusunda güncellenebilir.



BİRİNCİ OTURUM: TEMEL YETERLİLİK TESTİ (TYT)

Temel Yeterlilik Testi'nde Türkçe, Temel Matematik, Fen ve Sosyal Bilimler olmak üzere 4 test yer alacaktır. TYT'deki sorular Millî Eğitim Bakanlığının belirlediği müfredattan çıkacaktır. Bütün adayların birinci oturuma girmesi zorunludur.

Temel Yeterlilik Testi Nerelerde Kullanılır?

- » Ön lisans bölümlerini (Açık öğretim ön lisans dâhil) tercih ederken kullanılır.
- » Özel Yetenek Sınavına başvuru yaparken öğrencilerin TYT puanlarına bakılır.

120 Soru

165 Dakika

Temel Yeterlilik Testi (TYT) Soru Sayıları

Türkçe Testi

40 Soru

Türkçeyi doğru kullanma, okuduğunu anlama ve yorumlama, kelime hazinesi, temel cümle bilgisi ve imla kurallarını kullanma becerilerini ölçmeye yönelik sorular yer alır.

Sosyal Bilimler Testi

20 Soru

Tarih, Coğrafya, Din Kültürü ve Ahlak Bilgisi, Felsefe alanlarındaki temel kavram ve ilkeleri kullanma becerilerini ölçmeye yönelik sorular yer alır.

Tarih: 5 Soru **Coğrafya:** 5 Soru

Felsefe: 5 Soru **Din Kültürü ve Ahlak Bilgisi*:** 5 Soru

*Zorunlu Din Kültürü ve Ahlak Bilgisi dersinden muaf olan öğrenciler ilave Felsefe soruları çözecektir.

Temel Matematik Testi

40 Soru

Temel matematik kavramlarını kullanma ve bu kavramları kullanarak işlem yapma, temel matematiksel ilişkilerden yararlanarak soyut işlemler yapma, temel matematik prensiplerini ve işlemlerini gündelik hayatta uygulama becerilerini ölçmeye yönelik sorular yer alır. Geometri soruları da matematik testi kapsamındadır.

Fen Bilimleri Testi

20 Soru

Fizik, Kimya ve Biyoloji alanlarındaki temel kavram ve ilkeleri kullanma becerilerini ölçmeye yönelik sorular yer alır.

Fizik: 7 Soru

Kimya: 7 Soru

Biyoloji: 6 Soru

İKİNCİ OTURUM: ALAN YETERLİLİK TESTİ (AYT)

Pazar günü sabah gerçekleşecek ikinci oturumda; Türk Dili ve Edebiyatı-Sosyal Bilimler-1, Sosyal Bilimler-2, Matematik ve Fen Bilimleri olmak üzere dört test yer alacaktır. AYT'de sorular Millî Eğitim Bakanlığının belirlediği müfredattan çıkacaktır.

AYT'de adaylar, hesaplanmasını istedikleri puan türü için gereken testleri cevaplayacaklardır. SAY, SÖZ ve EA puan türlerinin hepsinin hesaplanmasını isteyen adayların sınav süresince tüm testleri cevaplamaları gerekmektedir.

Alan Yeterlilik Testi (AYT) Puan Türleri ve Puan Türlerinin Kullanıldığı Yerler

Alan yeterlilik testi 3 gruba ayrılır:

- » Eşit Ağırlık
- » Sayısal
- » Sözel

Lisans programlarını (Açık öğretim lisans programları dâhil) tercih ederken kullanılır.

160
Soru

180
Dakika

Alan Yeterlilik Testi (AYT) Soru Sayıları

Türk Dili ve Edebiyatı - Sosyal Bilimler - 1 Testi

40 Soru

Türk Dili ve Edebiyatı: 24 soru

Tarih-1: 10 soru

Coğrafya-1: 6 soru

Sosyal Bilimler - 2 Testi

40 Soru

Tarih-2: 11 soru

Coğrafya-2: 11 soru

Felsefe Grubu (Felsefe, Psikoloji, Sosyoloji, Mantık): 12 soru

Din Kültürü ve Ahlak Bilgisi: 6 soru

Matematik Testi

40 Soru

Matematik testinin içinde geometri soruları da yer alacaktır.

Fen Bilimleri Testi

40 Soru

Fizik: 14 Soru

Kimya: 13 Soru

Biyoloji: 13 Soru

III. OTURUM: YABANCI DİL TESTİ (YDT)

Pazar günü öğleden sonra yapılacak olan Yabancı Dil Sınavı'nda adaya başvuruda bildirdiği yabancı dile ait soru kitapçığı verilecektir. YDT'de sorular Millî Eğitim Bakanlığının belirlediği müfredattan çıkacaktır.

Sınav Yapılan Diller ve Yabancı Dil Testi Nerede Kullanılır?

Lisans programlarını tercih ederken kullanılır.

80

Soru

120

Dakika



İngilizce



Rusça



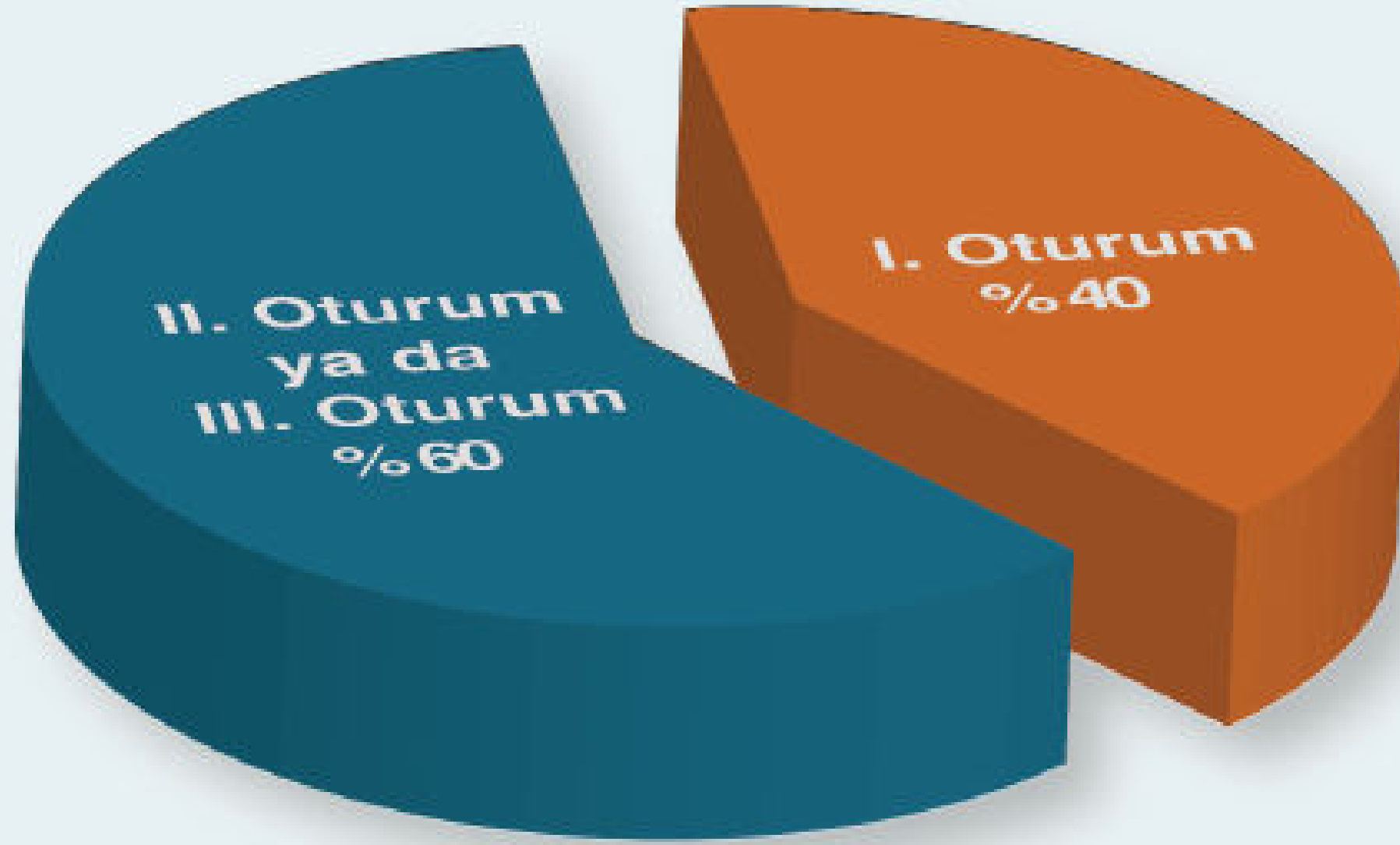
Arapça



Fransızca



Almanca



YKS oturumlarının yüzdeleri etkileri yandaki grafikte gösterildiği gibidir.

- Temel Yeterlilik Testi (TYT)
- Alan Yeterlilik Testi (AYT) ya da Yabancı Dil Testi (YDT)



ÖNEMLİ BİLGİ

Salonda sınav evrakı dağıtıldıktan sonra adayların;

TYT'de sınav süresinin ilk 120 dakikası,

AYT'de sınav süresinin ilk 135 dakikası,

YDT'de sınav süresinin ilk 90 dakikası

tamamlanmadan ve sınavın son 15 dakikası içinde sınav salonunu terk etmeleri, sınav sırasında kısa bir süre için bile olsa (tuvalete gitmek dâhil) sınav salonundan çıkmaları yasaktır.

Adaylar, sınavın sabah oturumlarında saat 10.00'dan sonra; öğleden sonraki oturumunda ise saat 15.30'dan sonra sınav binalarına, sınavın cevaplama süresi başladıktan sonra sınav salonlarına alınmayacaktır.

PUAN TÜRLERİ İÇİN HANGİ TESTLER ÇÖZÜLMELİDİR?

Puan Türleri İçin Çözülmesi Gereken Testler	ALAN YETERLİLİK TESTLERİ					
	TYT	Yabancı Dil (YDT)	Türk Dili ve Edebiyatı- Sosyal Bilimler-1	Sosyal Bilimler-2	Matematik	Fen Bilimleri
Sözel puan için	✓		✓	✓		
Sayısal puan için	✓				✓	✓
Eşit Ağırlık puanı için	✓		✓		✓	
Sözel + Eşit Ağırlık puanı için	✓		✓	✓	✓	
Sayısal + Eşit Ağırlık puanı için	✓		✓		✓	✓
Sözel + Sayısal + Eşit Ağırlık puanı için	✓		✓	✓	✓	✓
Dil puanı için	✓	✓				

Puan Türlerinin Hesaplanmasında Testlerin Soru Sayıları ve Ağırlıkları (%)

TYT Puan Türünün Hesaplanmasında Testlerin Soru Sayıları ve Ağırlıkları (%)

Dersler	Türkçe	Sosyal Bilimler	Matematik	Fen Bilimleri
Soru Sayıları	40	20	40	20
TYT	%33	%17	%33	%17

Sayısal Puan Türünün Hesaplanmasında Testlerin Soru Sayıları ve Ağırlıkları (%)

Dersler	TYT	Matematik	Fizik	Kimya	Biyoloji
Soru Sayısı	120	40	14	13	13
Sayısal	%40	%30	%10	%10	%10

Eşit Ağırlık Puan Türünün Hesaplanmasında Testlerin Soru Sayıları ve Ağırlıkları (%)

Dersler	TYT	Matematik	Edebiyat	Tarih-1	Coğrafya-1
Soru Sayısı	120	40	24	10	6
Eşit Ağırlık	%40	%30	%18	%7	%5

Sözel Puan Türünün Hesaplanmasında Testlerin Soru Sayıları ve Ağırlıkları (%)

Dersler	TYT	Edebiyat	Tarih-1	Coğrafya-1	Tarih-2	Coğrafya-2	Felsefe Grubu	*Din Kül.
Soru Sayısı	120	24	10	6	11	11	12	6
Sözel	%40	%18	%7	%5	%8	%8	%9	%5

* Zorunlu Din Kültürü ve Ahlak Bilgisi dersinden muaf olan öğrenciler ilave Felsefe grubu testini çözecektir.

Yabancı Dil Puan Türünün Hesaplanmasında Testlerin Soru Sayıları ve Ağırlıkları (%)

Dersler	TYT	YDT
Soru Sayısı	120	80
Yabancı Dil	%40	%60

4.2. YERLEŐTİRME PUANLARI HESAPLANIRKEN OBP BU PUANLARA NASIL EKLENECEK VE EK PUANLAR NASIL HESAPLANACAKTIR?

Her aday için hesaplanmış olan OBP; 0,12 katsayısı ile çarpılarak sınav puanlarına eklenecek ve böylece adayların yerleőtirme puanları hesaplanacaktır. İlgili puan türünde sınav puanı hesaplanan tüm adayların ilgili puan türünde yerleőtirme puanı hesaplanacaktır. TYT puanı olmayan veya TYT puanı hesaplanmayan adayların, AYT ve/veya YDT'ye girmiş olsalar da SAY, SÖZ, EA, DİL için sınav/yerleőtirme puanları (Y-SAY, Y-SÖZ, Y-EA, Y-DİL) hesaplanmayacaktır.

Bir mesleğe yönelik program uygulayan ortaöğretim kurumları mezunlarının, Tablo 3A'da, Tablo 3B.1'de, Tablo 3C'de ve Tablo 3D'de belirtilen yükseköğretim ön lisans/lisans programına yerleőtirilirken OBP'nin 0,06 katsayısı ile çarpımından elde edilecek ek puanları da yerleőtirme puanlarına eklenecektir.

Tablo 3A'da, Tablo 3B.1'de yer alan programlar için ek puanlar, 30.03.2012 tarihi itibarıyla bir mesleğe yönelik program uygulayan ortaöğretim kurumlarından mezun olan veya belirtilen tarih ve öncesinde öğrenim görmekte olan öğrenciler için uygulanacaktır. İlgili ortaöğretim kurumuna 30.03.2012 tarihinden sonra kayıt olan adaylar için Tablo 3A ve Tablo 3B.1 kapsamında ek puan hesaplanmayacaktır.

2023-YKS puanları ile bir yükseköğretim programına yerleştirilen (*kayıt olsun veya olmasın*) veya özel yetenek sınavı sonucu kayıt olan adaylar, 2024-YKS puanları ile bir yükseköğretim programına yerleştirilirken OBP'ye uygulanacak katsayılar yarıya düşürülecektir. 2023-YKS'de özel yetenek sınavı sonucu kayıt olanların bilgisi, Yükseköğretim Bilgi Sisteminden (YÖKSİS) alınacak ve bu adayların OBP'lerinin çarpılacağı katsayıları yarıya düşürülecektir.

Yükseköğretim Yürütme Kurulunca, 2023-YKS ile bir yükseköğretim programına kayıt hakkı kazanan ancak ortaöğretim kurumlarından mezun olamayarak bütünleme veya tek ders sınava girecek adayların da 2023 kayıt tarihlerinde yükseköğretim kurumlarına geçici kayıtları yapılmasına, bu adayların mezun olduklarına ilişkin belgelerini **29 Aralık 2023** tarihine kadar yükseköğretim kurumuna ibraz etmeleri halinde; Açık Öğretim Lisesi öğrencilerinden bir yükseköğretim kurumuna yerleşen adayların ise mezun olduklarına ilişkin belgelerini **31 Ocak 2024** tarihine kadar yükseköğretim kurumuna ibraz etmeleri halinde asıl kayıtlarının yapılmasına, bu tarihe kadar mezun olduklarını belgelemeyenlerin geçici kayıtlarının silinmesine ve bu durumda olup belirlenen kayıt tarihlerinde geçici kayıtlarını yaptırmayan adayların kayıtlarının yapılmamasına karar verilmiştir. Bu karar gereği; 2023-YKS için lise son sınıf öğrencisi durumunda eğitim bilgisi mevcut olup 2023-YKS'de bir yükseköğretim programına yerleştirildiği hâlde belirtilen tarihe kadar mezun olmadığı için yerleştirildiği programa kayıt yaptıramayan adaylardan, 2024-YKS'ye başvuranların OBP'lerinin çarpılacağı katsayılar yarıya düşürülmeyecektir. Bu durumdaki adayların MEB e-okuldaki bilgileri dikkate alınacağından adayların ayrıca ÖSYM'ye dilekçe/belge göndermesi gerekmemektedir.

Baraj Sınırı Getirilen Bölümler

Program Türü	İlgili Puan Türü	Başarı Sırası
Hukuk Programları	EA	En Düşük 125 Bininci (125.000)
Tıp Programları	SAY	En Düşük 50 Bininci (50.000)
Mühendislik Programları (Orman, Ziraat, Tarım Bilimleri ve Teknolojileri, Su Ürünleri/Su Bilimleri Fakülteleri programları ile Ağaç İşleri, Endüstri Mühendisliği, Biyosistem Mühendisliği, Balıkçılık Teknolojisi Mühendisliği, Su Ürünleri Mühendisliği programları hariç; Ziraat Fakültelerinin Gıda Mühendisliği programları dâhil)	SAY	En Düşük 300 Bininci (300.000)
Mimarlık Programları	SAY	En Düşük 250 Bininci (250.000)
Öğretmenlik Programları (Rehberlik ve Psikolojik Danışmanlık dâhil)	İlgili Puan Türü	En Düşük 300 Bininci (300.000)
Diş Hekimliği Programları	SAY	En Düşük 80 Bininci (80.000)
Eczacılık Programları	SAY	En Düşük 100 Bininci (100.000)

Vakıf, Yükseköğretim Kurumları senato kararı ile söz konusu başarı sırasına ilişkin daha üstte başarı sırası belirleyebilmektedir.

YKS'YE KİMLER BAŞVURABİLİR?

YKS'ye öğrenim durumları aşağıdakilerden herhangi birine uyanlar başvurabileceklerdir:

- » Bulunduğu öğretim yılında ortaöğretim kurumlarının (lise veya dengi okullar, açık öğretim liseleri) son sınıfında okumakta olan öğrenciler,
- » Ortaöğretim kurumlarının son sınıflarında beklemeli durumda bulunanlar,
- » Ortaöğretim kurumlarını bitirmiş olanlar,
- » Ortaöğrenimlerini yurt dışında tamamlayıp durumları yukarıdakilerden birine uyanlar.

Merkezî sınavla ya da özel yetenek sınavıyla yükseköğretim programlarına yerleştirilmek isteyen tüm adaylar (TÜBİTAK yarışmalarıyla sınavsız geçiş hakkı edinenler dâhil) YYS' ye başvuru yapmak zorundadır.



YKS Başvuru



ÖNEMLİ BİLGİ

- » Sınavlarda 4 yanlış 1 doğruyu götürür.
- » TYT puanının hesaplanabilmesi için adayların Temel Matematik Testi veya Türkçe Testinden en az 0,5 veya daha fazla ham puan almış olmaları gerekmektedir.
- » AYT ve YDT ağırlıklı puanlarının hesaplanabilmesi için adayların ilgili testlerin en az birinden 0,5 veya daha fazla ham puan almış olmaları gerekmektedir.
- » TYT puanı hesaplanmayan adayların, AYT ve / veya YDT'ye girmiş olsalar da SAY, SÖZ, EA, DİL puanları hesaplanmayacaktır.
- » YKS, 3 oturumlu bir sınavdır. YKS'ye başvuran tüm adayların, Temel Yeterlilik Testi'ne (TYT) katılmaları zorunludur. Diğer oturumlar ise isteğe bağlıdır.
- » YKS'ye girecek adaylar e-Devlet, <https://ais.osym.gov.tr>, ÖSYM başvuru merkezlerinden, ÖSYM aday işlemleri mobil uygulamasından başvurularını yapabilirler.

OKUL BİRİNCİLERİ

Ortaöğretim okullarını birincilikle bitiren adaylar için yükseköğretim programlarında okul birincisi kontenjanı bulunmaktadır. **Okul birincileri**, genel kontenjan (öncelikle) ve okul birincisi kontenjanı göz önünde tutularak merkezî yerleştirme ile yerleştirme puanlarının yeterli olduğu en üst tercihlerine yerleştirilmektedir.

Okul birincileri için ayrılan kontenjanlar sınırlıdır. Bu nedenle tercihlerinin tümünü çok istenen programlar arasından yapan okul birincileri, puanlarının yüksek olmaması durumunda hiçbir programa yerleşemeyebilirler.

5. ÖZEL YETENEK GEREKTİREN YÜKSEKÖĞRETİM PROGRAMLARINA ÖĞRENCİ ALIMI NASIL OLACAKTIR?

Özel yetenek gerektiren programların sınavları ile seçme ve yerleştirme işlemleri yükseköğretim kurumlarınca yapılmaktadır. Özel yetenek gerektiren programlara başvurular doğrudan programın bağlı bulunduğu yükseköğretim kurumuna yapılır. Sınav ve değerlendirme işlemleri ilgili yükseköğretim kurumu tarafından yürütülür.

Özel yetenek sınavı gerektiren programlar Tablo 5'te yer almaktadır. Tablo 5'te yer alan yükseköğretim programlarına başvurabilmek için 2024-TYT sınav puanının hesaplanmış olması gerekmektedir. Bu programlara en az kaç puan almış adayların başvurabileceklerine ilgili yükseköğretim kurumunca karar verilerek, ilgili yükseköğretim kurumunca basın-yayın organlarıyla adaylara duyurulacaktır. Antrenörlük Eğitimi, Beden Eğitimi ve Spor Öğretmenliği, Engellilerde Beden Eğitimi ve Spor Öğretmenliği, Egzersiz ve Spor Bilimleri, Engellilerde Egzersiz ve Spor Bilimleri, Rekreasyon, Spor Yöneticiliği ile ilgili ayrıntılı bilgi, 2024 Merkezi Özel Yetenek Sınavı (ÖZYES) Kılavuzunda yer alacaktır.).

Bu tablodaki yükseköğretim programları için özel yetenek sınavları Yükseköğretim Kurulunun belirlediği ilke ve kurallar doğrultusunda, bu programların bağlı olduğu yükseköğretim kurumları tarafından yapılacaktır. Başvuru şartları ilgili yükseköğretim kurumları tarafından başvuru için internet sayfalarında verilecek duyurularda yer alacaktır. Merkezi yerleştirme ile bir yükseköğretim programına kesin kayıt hakkı kazanmış adaylar da isterlerse özel yetenek sınavıyla öğrenci alan yükseköğretim programlarına başvurabilirler. Özel Yetenek Sınavı sonuçlarına göre öğrenci alan programlardan Tablo 4'teki eş değer lisans programlarına yatay geçiş yoluyla geçmek isteyen adayların ilgili puan türünde puanlarının hesaplanmış olması gerekmektedir.

ÖZEL YETENEK SINAVI İLE YERLEŐTİRME NASIL YAPILIR?



Yerleőtirmeye esas olan puanın hesaplanması için aŐağıdaki üç puan belli ağırlıklarla çarpılarak toplamı alınacaktır.

- » Özel Yetenek Sınav Puanı (ÖYSP)
- » Ortaöğretim Başarı Puanı (OBP)
- » TYT Puanı (Y-TYT)



ÖNEMLİ BİLGİ

- » YKS puanları ile bir yükseköğretim programına yerleştirilen veya özel yetenek sınavı sonucu kayıt olan adayların ortaöğretim başarı puanlarına ilişkin katsayıları yarıya düşürülecektir.
- » Adaylar yerleştirme puanına göre girecekleri bir sonraki sınavlarda en yüksek puandan başlamak üzere sıraya konacak ve kontenjan sayısı kadar aday sınavı kazanmış olacaktır.
- » Adayların YKS'de özel yetenek sınavıyla öğrenci alan öğretmenlik programlarına başvuru yapabilmeleri için Y-TYT'de en düşük 800.000'inci başarı sırasına sahip olmaları gerekmektedir.

(Ek puansız yerleştirme puanının başarı sırası dikkate alınır.)



MİLLÎ SAVUNMA ÜNİVERSİTESİ (MSÜ) SINAVI

Millî Savunma Üniversitesi askerî alanda eğitim veren, subay ve astsubay yetiştiren üniversitedir. Bu bölümlerden mezun olan öğrenciler, standart fakülte diplomasının yanı sıra okullarına göre subay veya astsubay diploması da alırlar. Öğrenci alımı için hem YKS hem de MSÜ sınavına giriş şartı bulunmaktadır.

MSÜ sınav başvuruları ocak-şubat aylarında <https://ais.osym.gov.tr> adresi üzerinden sınav ise mart-nisan ayında yapılmaktadır.

Sınava Başvuru:
MSÜ Sınavı:

OCAK AYI İÇERİSİNDE
MART AYINDA



ÖSYM Aday
İşlemleri

MİLLÎ SAVUNMA ÜNİVERSİTESİNE GİDEN YOL

MSÜ SINAVI	MSÜ TERCİH	YKS	SEÇİM AŞAMALARI	YERLEŞTİRME İŞLEMLERİ
osym.gov.tr	personeltemin.msb.gov.tr	osym.gov.tr	personeltemin.msb.gov.tr	msu.edu.tr
<ul style="list-style-type: none">» Başvuru» Sınav» Sonuçlar	<ul style="list-style-type: none">» Tercih» Çağrı	<ul style="list-style-type: none">» TYT-AYT	<ul style="list-style-type: none">» Mülakat» Fiziki Yeterlilik» Psikomotor (HHO)» Müzik Yeteneği (BANDO)» Sağlık Muayenesi	<ul style="list-style-type: none">» YKS Sonuçlarının Açıklanması ve Aday Değerlendirme Puanının (ADP) Belirlenmesi» Yerleştirme İşlemlerinin Gerçekleştirilmesi

MSÜ SINAVI 1. SEÇİM AŞAMASI

Sınavda adaylara, ortaöğretim düzeyinde, beş seçenekli, çoktan seçmeli 120 sorudan oluşan bir test uygulanmaktadır. Test; tek kitapçık hâlinde adaylara verilir. Sınav süresi 165 dakikadır. Testin alt testleri ve soru sayıları aşağıdaki gibi olacaktır:

Türkçe	40 Soru
Sosyal Bilimler	20 Soru
- Tarih	5 Soru
- Coğrafya	5 Soru
- Felsefe	5 Soru
- Din Kültürü ve Ahlak Bilgisi (veya ilave Felsefe soruları)	5 Soru
Temel Matematik	40 Soru
Fen Bilimleri	20 Soru
- Fizik	7 Soru
- Kimya	7 Soru
- Biyoloji	6 Soru

MSÜ Puan Türleri

MSÜ - Sayısal

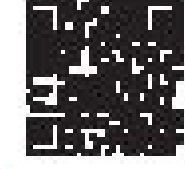
MSÜ - Eşit Ağırlık

MSÜ - Sözel

MSÜ - Genel

Tercih İşlemleri

MSÜ Sınavına katılan adaylar tercih döneminde <https://personeltemin.msb.gov.tr> web adresinden aşağıdaki okul tercihlerinde bulunabilirler.



Tercih
işlemleri

Harp Okulları için TYT ve AYT testine

Astsubay Meslek Yüksekokulları için TYT testine girilmesi gerekmektedir.

MSÜ'ye girebilmek için gerekli olan taban puan her sene yenilene kılavuzdan güncel olarak takip edilmelidir.

Harp Okullarından

- » Kara Harp Okulu Sayısal (MSÜ Sayısal Puanı)
- » Kara Harp Okulu Eşit Ağırlık (MSÜ Eşit Ağırlık Puanı)
- » Kara Harp Okulu (MSÜ Sözel Puanı)
- » Deniz Harp Okulu (MSÜ Sayısal Puanı)
- » Hava Harp Okulu (MSÜ Sayısal Puanı)

Astsubay Meslek Yüksekokullarından

- » Kara Astsubay Meslek Yüksekokulu (MSÜ Genel Puanı)
- » Deniz Astsubay Meslek Yüksekokulu (MSÜ Genel Puanı)
- » Hava Astsubay Meslek Yüksekokulu (MSÜ Genel Puanı)
- » Bando Astsubay Meslek Yüksekokulu (MSÜ Puan Türlerinden Adayın Aldığı En Yüksek Puan). Bu okulu işaretleyecek adaylar müzik yetenek sınavına girecektir.

MSÜ SINAVI 2. SEÇİM AŞAMASI

Öğrenci seçim aşamalarında adaylar sırasıyla aşağıdaki seçim aşamalarına katılırlar:

HHO: Hava Harp Okulu

Harp Okulları ve Astsubay MYO

- » Evrak Kontrol
- » Fiziki Değerlendirme
- » Kişilik Değerlendirme Testi
- » Fiziki Yeterlilik Testi (FYT)
- » Psikomotor Testi (HHO)
- » Mülakat
- » Sağlık Muayenesi
- » Öğrenci Seçme Uçuşu (HHO)
- » İntibak Eğitimi

Bando ASB. MYO

- » Evrak Kontrol
- » Fiziki Değerlendirme
- » Kişilik Değerlendirme Testi
- » Fiziki Yeterlilik Testi (FYT)
- » Mülakat
- » Müzik Yeteneği ve Müzik Bilgisi Tespit Sınavı
- » Sağlık Muayenesi
- » İntibak Eğitimi

2'nci seçim aşamalarında:

Harp Okulları: YKS (TYT + AYT) + Fiziksel Yeterlilik Testi (FYT) + Mülakat

Astsubay Meslek Yüksekokulları: YKS (TYT) + Fiziksel Yeterlilik Testi (FYT) + Mülakat

Bando Astsubay Meslek Yüksekokulu: YKS (TYT) + Fiziksel Yeterlilik Testi (FYT) + Mülakat + Müzik Yeteneği türlerinde aldıkları puanlar dikkate alınarak oluşturulan “**Aday Değerlendirme Puanları (ADP)**” tespit edilecektir.

2'nci seçim aşamaları sona erdiğinde adayların tercih ettikleri okullardaki aday sıraları

<https://personeltemin.msb.gov.tr> adresinde ilan edilecektir.



2. Seçim Aşaması
Sonuçları



ÖNEMLİ BİLGİ

- » Harp Okullarına kadın ve erkek, Astsubay Meslek Yüksekokullarına sadece erkek öğrenci alınacaktır.
- » Erkek askerî öğrenci adayları için asgari boy sınırı 165 cm; kadın askerî öğrenci adayları için asgari boy sınırı 160 cm olarak uygulanacaktır. Hava Harp Okulu adayları için uygulanacak boy-kilo sınırları 165 cm-190 cm (dâhil) arasında olacaktır.
- » MSÜ öğrenci temin faaliyetleri seçim aşamalarına katılmak, bu aşamaların herhangi birinden elenmek / ayrılmak diğer yükseköğretim kurumlarına yerleşmeye engel oluşturmaz.

POLİS MESLEK YÜKSEKOKULU VE POLİS MESLEK EĞİTİM MERKEZİ GİRİŞ SINAVLARI

POLİS MESLEK YÜKSEKOKULU (PMYO)

Lise ve dengi okul mezunu olan öğrenciler 2 yıllık eğitim-öğretim süreci sonunda polis memuru olarak yetiştiren Polis Akademisi kurumlarıdır. PMYO okullarından mezun olan öğrenci ön lisans mezunu statüsünde değerlendirilir. Yüksekokul öğrencilerinin aday memur olarak atanmaları için öğrenim süresini başarıyla tamamlamaları ve eğitim sonunda Başkanlıkça yapılacak sınavda başarılı olmaları şarttır.

Başvuru Süreci

Polis Akademisi resmî sitesi üzerinden e-Devlet şifresi ile başvuru yapılması gerekmektedir. İnternet üzerinden başvuru yapan, şahsen başvuru ve sınav için çağrılan adayların beraberinde kılavuzda ayrıntılı olarak belirtilen belgeleri getirmeleri gerekmektedir.

Adaylar PMYO sınavlarına girmeden önce ön sağlık komisyonu tarafından ön sağlık kontrolünden geçirilir.

Ön sağlık kontrolü komisyonu tarafından "Polis Meslek Yüksekokulu Öğrenci Adayı Olur" kararı verilenler, fiziksel yeterlilik sınavına alınırlar.

Fiziksel yeterlilik sınavında başarılı olan adaylar, mülakat sınav komisyonu tarafından mülakat sınavına tabi tutulurlar.

Sınav puanı;

- » Fiziksel yeterlilik sınavı puanının %25'i,
- » Mülakat sınavı puanının %50'si,
- » TYT puanının %25'inin toplamıdır.



PMYO
Sınav
Sonuçları

Sınav sonuçları <http://www.pa.edu.tr/> internet sitesinden duyurulur.

POLİS MESLEK EĞİTİM MERKEZLERİ (POMEM)

Emniyet Teşkilatına polis memuru yetiştirmek amacıyla ön lisans veya lisans mezunlarının başvurabildiği eğitim kurumudur. POMEM'deki eğitim-öğretimi başarı ile tamamlayan öğrencilere Mesleki Eğitim Sertifikası verilir. POMEM öğrencilerinin aday memur olarak atanmaları için öğrenim süresini başarıyla tamamlamaları ve eğitim sonunda yapılacak eğitim sonu sınavında başarılı olmaları şarttır.

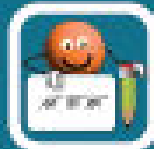
Başvuru Süreci

Polis Akademisi resmî sitesi üzerinden başvuru yapılması gerekmektedir. Ön başvuruyu geçen adaylardan kılavuzda ayrıntılı olarak belirtilen belgeler istenmektedir. Adaylar POMEM sınavlarına girmeden önce Ön Sağlık Kontrolü Komisyonu tarafından ön sağlık kontrolünden geçirilir. Ön Sağlık Kontrolü Komisyonu tarafından "Polis Meslek Eğitim Merkezi Öğrenci Adayı Olur" kararı verilenler, fiziki yeterlilik sınavına alınırlar. Fiziki yeterlilik sınavında başarılı olan adaylar mülakat sınavına tabi tutulurlar.



ÖNEMLİ BİLGİ

PMYO için TYT taban puanı uygulaması yapılmaktadır. Her sene yenilenen kılavuzda taban puanı güncel şekilde takip edilmelidir.



ÖNEMLİ BİLGİ

Polis Meslek Yüksekokullarına ve Polis Meslek Eğitim Merkezlerine alınacak erkek öğrencilerin en az 167 cm, kadın öğrencilerin en az 162 cm boy uzunluğunda erkek ve kadın öğrencilerinin beden kitle indeksinin 18.00-27.00 aralığında olması gerekmektedir.

İLGİYLE DİNLEDİĞİNİZ İÇİN TEŞEKKÜRLER



Kaynak: https://ogm.meb.gov.tr/meb_iys_dosyalar/2023_04/07182403_3_ADIM_REHBERLIYK_07-04-2023.pdf